

โจทย์ (โครงสร้าง If-else)

อาจารย์ A กำหนดเกรด วิชา คณิตศาสตร์ ถ้าสอบผ่านเกรดเฉลี่ยเป็น เกรด "D"

= 50 คะแนน แต่ถ้านักศึกษา อยากรได้เกรด "C" = 60 คะแนนต้องสอบซ่อมใหม่

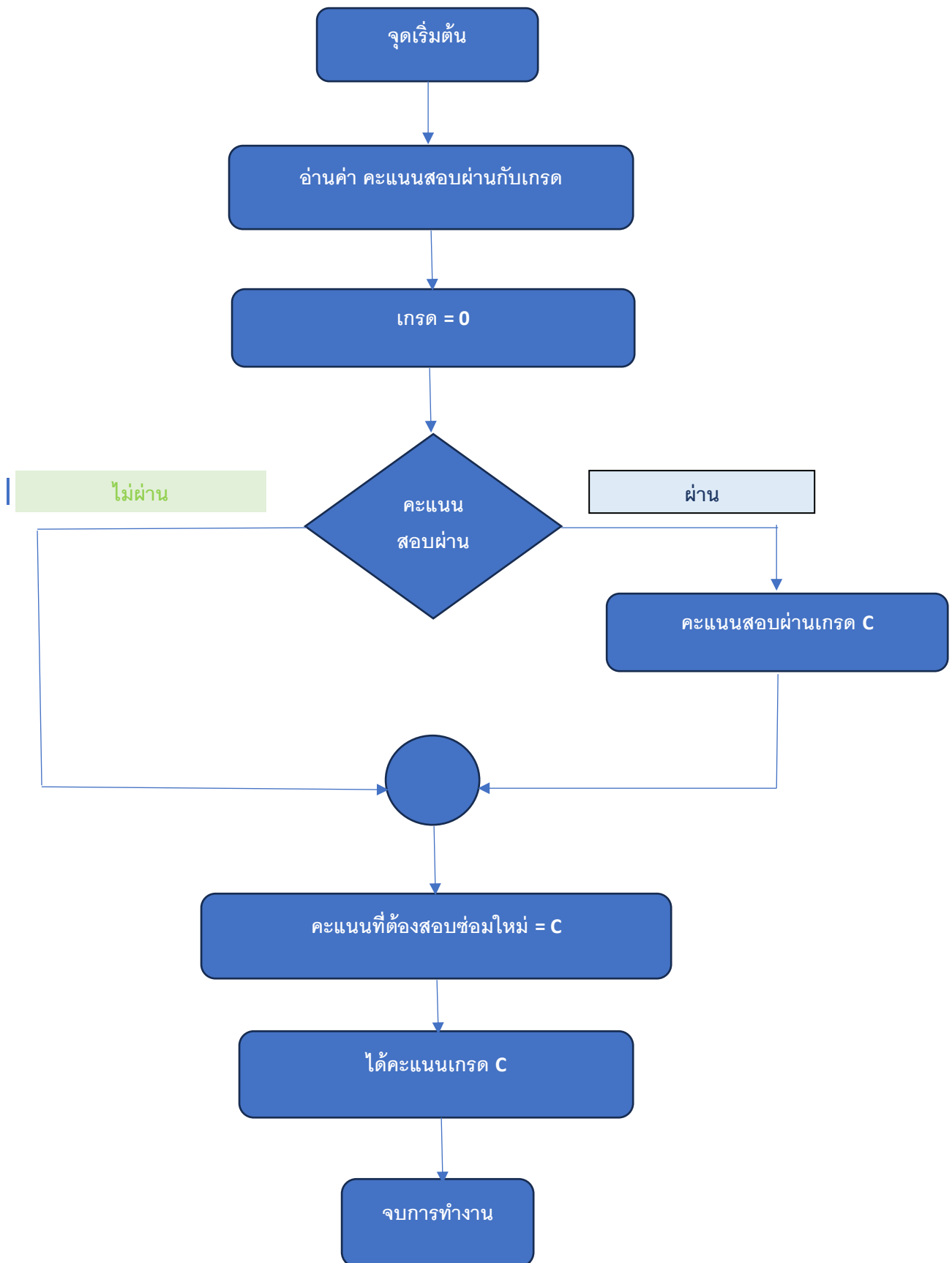
*วิเคราะห์ปัญหา

*Output คือ คะแนนสอบผ่าน

*Input คือ คะแนนสอบผ่าน เกรด D และ เกรด C

*Process เขียนผังงาน ดังหน้าต่อไป

เขียนผังภาพ Flowchart



ขั้นตอนที่ 3 เขียนโปรแกรมภาษาซีจากรหัสเทียม

```
#include<stdio.h>
```

```
Int main()
```

```
{
```

```
int score : //กำหนดตัวแปรเป็นคะแนน
```

```
printf("Please insert your score:");//ชี้หัวข้อใส่คะแนน
```

```
scanf("%d",&score);//สแกนเอาเป็น% D (ข้อมูลเลขจำนวนเต็ม)
```

```
if(score>=50)//ถ้าได้คะแนนมากกว่าหรือ = 50
```

```
printf("You are Grade D");//แสดงผลคือ คุณได้เกรด D
```

```
else if((score>=50)&&(score<=54))//หรือถ้าได้คะแนนมากกว่า50หรือ  
เท่ากับ 54
```

```
if(score>=60)//ถ้าได้คะแนน 60
```

```
printf("You are Grade C");//แสดงผลได้เกรด C
```

```
else if ((score>=60)&&(score<=64))//หรือถ้าได้คะแนนมากกว่า60หรือ  
เท่ากับ 64
```

```
return(0);//จบการทำงาน
```

```
}
```